

Meslek Hastasıyım, Ne yapmalıyım?





Çalışma sürecinde sağlığını
doğrudan ya da dolaylı biçimde
olumsuz etkileyen sorunlarla
karşılaşabilirsiniz.

Bu sorunları çalışmaya devam
ederken ya da işten ayrıldıktan
sonra fark edebilirsiniz.

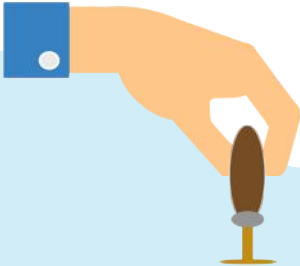


İşinizin niteliği ve/veya çalışma şartları sebebiyle geçici ya da sürekli bir hastalık, sakatlık ya da psikolojik bir rahatsızlık yaşıyorsanız mesleğinize bağlı bir hastalığınız olabilir.



Meslek hastası olduğunuzun kararını verecek olan yetkili sađlık kuruluřları, meslek hastalıkları hastaneleri ya da üniversite hastaneleridir. Sađlık Kurulu tarafından hastalıđınızın tespit edilmesi ve usulüne uygun olarak düzenlenen sađlık kurulu raporuyla belgelendirilmesi zorunludur.

Meslek hastalıđının tespit ařamaları řu řekildedir:



Hastalığınızın yaptığınız işten kaynaklı olduğunu düşünüyorsanız meslek hastalığı teşhisi koymaya yetkili bir hastaneye sevkinizi istemelisiniz.

İşyeri hekiminize veya bulunduğunuz bölgedeki Sosyal Güvenlik Kurumuna müracaat ederek, sizi meslek hastalıkları hastanesine ya da meslek hastalığı teşhisi koymaya yetkili bir hastaneye sevk etmesini isteyebilirsiniz.





Gittiğiniz hastanede gerekli tetkikler yapılır ve dosyanız SGK Teftiş Kuruluna gider.

Hastalığınızın tespit edilmesinin ardından bu hastalığın işinizden ve/veya çalışma ortamınızdan kaynaklandığının belirlenmesi gereklidir.



2

Önemli!

Meslek hastalıkları, gerekli önlemler alındığında yüzde yüz önlenebilir hastalıklardır. Bu sebeple yaşadığınız hastalığın, işçi sağlığı ve güvenliği için gerekli önlemlerin alınmamış olmasından kaynaklandığını unutmayın.

%100

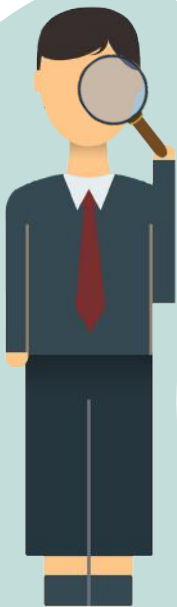


SGK Teftiř Kurulu, alıřtıđınız iřyerini ve alıřma kořullarınızı inceleyerek hastalıđınızla iřiniz arasındaki illiyet bađını kurar.

Ne tr etkilere maruz kalıyorsunuz? Iřinizle ilgili koruyucu ekipmanlar iřyerinde mevcut mu? alıřma ortamınız sađlıđınızı korumaya elveriřli mi?

Bu ve benzeri sorulara cevap veren bir rapor hazırlayan SGK Teftiř Kurulu, raporunu hastaneye yollar.

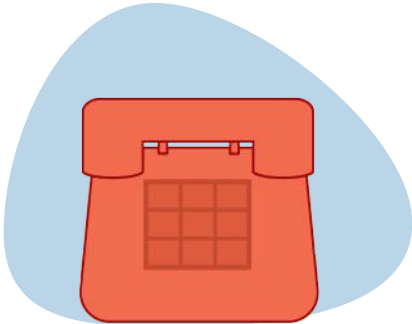




Önemli!

Meslek hastası olduğunuza dair rapor alma sürecinde, işvereniniz bu durumdan haberdar olur.

Bundan tedirginlik duyuyor ve işten atılacağınızdan endişe ediyorsanız işverenin bu sebeple sizi işten atma hakkının olmadığını lütfen bilin.



İşveren sizi işten attığı takdirde suç işler ve dava açtığınız durumda ceza ödemek zorunda kalır.



Eğer yakalandığınız hastalığın nedeni iş ve/veya işyeri kaynaklı ise meslek hastalığı teşhisi alırsınız. Sağlık problemlerinizin iş kaynaklı mı yoksa iş dışında mı ortaya çıktığının belirlenmesi her zaman kolay değildir.



Bazı hastalıklar hem işyerinde hem de işyeri dışında ortaya çıkabilir. Örneğin bel fıtığı, ani bir hareket sonucu ya da çalışma pozisyonunuza bağlı olarak oluşabilir.



Meslek hastalığı tespitinin ardından işgücü kaybının belirlenmesi gerekir. Bunun için dosyanız, SGK Yüksek Sağlık Kuruluna gönderilir. İşgücü kaybınızın en az %10 olarak belirlenmesi durumunda iş göremezlik geliri almaya başlarsınız.

SGK tarafından size ödenecek olan bu gelirin miktarı işgücü kaybınızın oranına göre değişir. İşgöremezlik geliri almanız başka bir işte çalışmanızı engellemez.

Örneğin işgücü kaybınız yüzde 30 ise çalışmaya devam edebilir ve işgücü kaybınız karşılığında her ay iş göremezlik geliri alabilirsiniz.

Eđer kaybınız en az yüzde 60;
yatırılmış sigorta priminiz 1800 gün
ve üzerinde ise malulen emekli
olabilirsiniz.



Meslek hastalığı teşhisinin ardından işverene maddi/manevi tazminat davası açabilirsiniz.

İşgücü kaybınıza ve işverenin kusuruna göre tazminat talebiniz değişir.

İş mahkemelerinde işgücü kaybı sebebiyle işçinin çalışma süresi boyunca uğradığı zarar tespit edilerek tazminat davası açılır.

Bu tazminat talebinden SGK'nın her ay ödediği para çıkartılarak işverenin ödemesi gereken para belirlenir.





Bu kitapçık Hrant Dink Vakfı Hibe Programı kapsamında Avrupa Birliği desteği ile hazırlanmıştır. İçeriğin sorumluluğu tamamıyla Temiz Giysi Kampanyası Derneği'ne aittir ve Avrupa Birliği'nin ve/veya Hrant Dink Vakfı'nın görüşlerini yansıtmamaktadır.



Temiz Giysi Kampanyası Derneği
Adres: Kemankeş Karamustafa Paşa Mahallesi, Halil Paşa
Sokak, Ömer Abed Han, Kat 4 No 3-4
Karaköy, 34425 Beyoğlu/İstanbul, Türkiye
Telefon : +90 212 251 99 79